



LILLE
GRAND PALAIS



**CONGRES
NATIONAL**

DES SOINS ONCOLOGIQUES DE SUPPORT

15-16 OCT. 2026



**16^e journée
JR-SOS
14 OCT. 2026**

PROGRAMME 1^{ère} ANNONCE



INSCRIPTIONS SUR :
congres-afsos.com



“Gérer, ensemble les effets de la maladie et des traitements”



Chères consœurs, chers confrères, chers partenaires,

Après une édition 2025 riche en échanges et ancrée dans les réalités de terrain de nos territoires, l'édition 2026 du Congrès National des Soins Oncologiques de Support s'inscrit dans une dynamique de continuité et d'ambition scientifique renouvelée. Cette année, nous avons souhaité placer la focale sur les grandes avancées dans les traitements médicaux qui redessinent nos pratiques cliniques et, avec elles, les défis du soin de support.

C'est donc avec enthousiasme que nous vous donnons rendez-vous pour ce nouveau congrès organisé par l'AFSOS, moment incontournable pour tous les professionnels impliqués en oncologie. Dans un contexte d'innovations thérapeutiques accélérées, il nous appartient collectivement d'anticiper, d'accompagner et de structurer une réponse clinique à la hauteur de ces évolutions – au bénéfice de nos patients.

→ **Les anticorps conjugués : un fil rouge scientifique**

L'édition 2026 place résolument les anticorps conjugués (ADC) au cœur de ses travaux. Ces molécules, qui bouleversent les algorithmes thérapeutiques dans de nombreuses indications, soulèvent des questions majeures pour nos disciplines : comment objectiver leur valeur en conditions réelles ? Quelles toxicités anticiper – digestives, pulmonaires, oculaires, cutanées ? Quelles séquelles à long terme pour nos patients ? Trois sessions plénières dédiées permettront d'explorer ces enjeux de manière approfondie et transversale, du diagnostic à l'après-traitement.

→ **Deux journées denses, riches et pluridisciplinaires**

Le jeudi 15 et vendredi 16 octobre, le congrès battra au rythme des conférences plénières, des sessions parallèles thématiques et des échanges avec nos partenaires industriels. Intelligence artificielle et outils numériques, accueil et prise en charge des patients porteurs d'un handicap, thrombopénies, neutropénies, toxicité financière, nutrition, périhabilitation, soins palliatifs, photobiomodulation, adolescents et jeunes adultes : tous les grands sujets structurants des soins oncologiques de support seront au rendez-vous, dans une logique d'ouverture, de transversalité et de coopération interprofessionnelle.



La restitution des référentiels AFSOS – fertilité, mucites, effets secondaires gynécologiques radio-induits – viendra rappeler l'importance de ce travail collectif comme socle de nos pratiques partagées. Sans oublier, la session de restitution des appels à communication et l'espace Posters.

→ Un congrès fait pour vous, avec vous

En 2026, plus que jamais, les soins oncologiques de support sont au cœur des enjeux de qualité de vie et d'équité dans le parcours de soins. Ce congrès est une occasion unique de nous rassembler, de faire évoluer nos pratiques et de renforcer notre impact collectif au service des patients.

Nous vous attendons nombreuses et nombreux à cette nouvelle édition, animée par la rigueur scientifique, la richesse des échanges et la volonté partagée d'accompagner autrement les patients.

Venez nombreux !

Audrey ECHE GASS & Mario DI PALMA,
Présidents du Congrès AFSOS 2026
et **le conseil d'administration de l'AFSOS**

COMITÉ SCIENTIFIQUE ET D'ORGANISATION

Co-présidents du congrès : Audrey ECHE GASS, médecin généraliste, Toulouse
et Mario DI PALMA, oncologue médical, Villejuif

- **Matti AAPRO,**
oncologue médical
et hématologue, Suisse
- **Catherine ADLER TAL,**
onco-psychologue,
Corbeil-Essonnes
- **Marion BARRAULT,**
psychologue, Bordeaux
- **Stéphane CHEZE,**
hématologue, Caen
- **Mario DICATO,**
oncologue médical,
Luxembourg
- **Ivan KRAKOWSKI,**
oncologue médical,
Bordeaux
- **Antoine LEMAIRE,**
médecin douleur et soins
palliatifs, Valenciennes
- **Cyril LERVAT,**
oncologue pédiatre, Lille
- **Jeanne LONGET,**
coordination sociale
et parcours après-cancer,
Besançon
- **Didier MAYEUR,**
oncologue médical, Dijon
- **Jean-Baptiste MERIC,**
directeur médical
et oncologue médical,
Briis-sous-Forges
- **Florence PERRAUDIN,**
cadre de santé, Lille
- **Florian SCOTTÉ,**
oncologue médical, Villejuif
- **Damien TOMASSO,**
médecin généraliste, Paris
- **Stéphanie TRÄGER,**
oncologue soins palliatifs,
Paris

MERCREDI
14 OCTOBRE
8h45-16h45



16^e journée JR-SOS



Ateliers en parallèle, sur inscription

8h45-9h15 – Accueil des participants

9h15-10h45

A1- Effets secondaires urologiques radio-induits et cancer

10h45-11h – Pause

11h-12h30

B1- Syndrome génito-urinaire

B2- Rééducation et cancer

12h30-13h30 – Pause déjeuner

13h30-15h

C1- Toxicités ophtalmologiques des traitements

C2- Constipation induite par les traitements

15h-15h15 – Pause

15h15-16h45

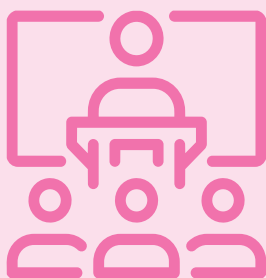
D1- Neurochirurgie lésionnelle et douleurs réfractaires du cancer

D2- Mucites et candidoses

MERCREDI
14 OCTOBRE
17h-18h15



Conférence grand public

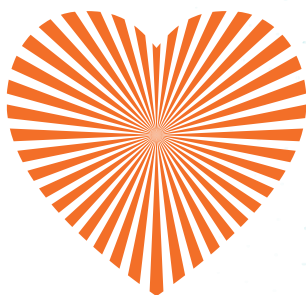


MERCREDI
14 OCTOBRE
18h30-19h30



Assemblée générale de l'AFSOS

Réservée aux membres de l'association.



AFSOS

L'Association Francophone
des Soins Oncologiques de Support

Rejoindre l'Afsos

C'EST INTÉGRER UN RÉSEAU
DYNAMIQUE DE PROFESSIONNELS
ENGAGÉS DANS LES SOINS
ONCOLOGIQUES DE SUPPORT.

Pour adhérer



www.afsos.org/adhesion/

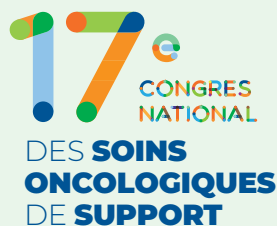
JEUDI 15 OCTOBRE

VENDREDI 16 OCTOBRE

8h	Accueil des participants	
9h	SESSION PLÉNIÈRE D'OUVERTURE	
10h	Short talk partenaire	
	Pause-café	
11h	SESSION PLÉNIÈRE Anticorps conjugués : les actualités thérapeutiques GILEAD Oncology	
12h	SESSION PLÉNIÈRE Digital et Intelligence Artificielle	
13h		Symposium GRÜNENTHAL
14h	Pause déjeuner	Symposium CHUGAI
15h	1- Cancer et handicap	2- Thrombopénie
16h	Pause-café	
17h	1- Adolescents et jeunes adultes	2- Photobio- modulation
18h	SESSION PLÉNIÈRE Anticorps conjugués : l'après-traitement	
19h		

Accueil des participants	
SESSION PLÉNIÈRE Communications libres	
SESSION PLÉNIÈRE Restitution des référentiels	
Short talk VIATRIS	
Pause-café	
1- Péri-habilitation	2- Soins palliatifs
1- Toxicité financière	2- Nutrition NUTRICIA
Pause déjeuner	Symposium BOIRON
SESSION PLÉNIÈRE Anticorps conjugués : les toxicités	
SESSION PLÉNIÈRE DE CLÔTURE	

JEUDI
15 OCTOBRE



8h-9h – Accueil des participants

9h-10h – SESSION PLÉNIÈRE

Ouverture du congrès

Modération par les co-présidents du congrès :

Audrey ECHE GASS, médecin généraliste, Toulouse
et **Mario DI PALMA**, oncologue médical, Villejuif

- **Nicolas SCOTTÉ**, Directeur général de l'INCa, Paris
 - **Karim FIZAZI**, Directeur général du Centre Oscar Lambret, oncologue médical, Lille
 - **Didier MAYEUR**, Président de l'AFSOS, oncologue médical, Dijon
 - **Florian SCOTTÉ**, Président de la MASCC, oncologue médical, Villejuif
-

10h-10h10 – SHORT TALK PARTENAIRE

10h10-10h50 – Pause-café et visite des stands

10h50-11h50 – SESSION PLÉNIÈRE

Anticorps conjugués : les actualités thérapeutiques

Session parrainée par



Modération :

Delphine MATHIVON, IPA parcours toxicités, Villejuif
Stéphanie BECOURT, oncologue médical, Lille

- **De quoi parlons-nous ? Quels sont les apports en cancérologie ?**
Sylvain LADOIRE, oncologue médical, Dijon
 - **De l'accès précoce à la vraie vie, comment faire ?**
Edouard AUCLIN, oncologue médical, Paris
 - **Toxicités du tube digestif**
Florian SCOTTÉ, oncologue médical, Villejuif
 - **Mucites**
Emmanuelle VIGARIOS, praticien spécialiste des CLCC en médecine bucco-dentaire, Toulouse
-

11h50-12h35 – SESSION PLÉNIÈRE

Digital et Intelligence Artificielle en santé

Modération :

Mario DI PALMA, oncologue médical, Villejuif

JEUDI 15 OCTOBRE

.../...

12h35-14h30 – Pause déjeuner et visite des stands



12h45-13h30 – SYMPOSIUM



13h30-14h15 – SYMPOSIUM



14h30-15h45 – SESSIONS PARALLÈLES



1- Cancer et handicap

Modération :

Jeanne LONGET, coordination sociale et parcours après-cancer, Besançon

Hélène VANDEWALLE, responsable projets santé publique, INCa, Paris

• Contexte et questionnement

• Positionnement de l'INCa

Hélène VANDEWALLE, responsable projets santé publique, INCa, Paris

• AAP « Agir en santé publique 2025 »

Intervention de deux lauréats de l'appel à projets



2- La thrombopénie dans tous ses états

Modération :

Florence PERRAUDIN, cadre de santé, Lille

Stéphane CHEZE, hématologue, Caen

• Présentation du référentiel AFSOS : thrombopénie et cancer

Audrey ECHE GASS, médecin généraliste, Troulouse

• Traitement de la thrombopénie en hématologie

Stéphane CHEZE, hématologue, Caen

• Traitement de la thrombopénie en oncologie

Didier MAYEUR, oncologue médical, Dijon

• Place de l'IDE dans la gestion de la thrombopénie

Florence PERRAUDIN, cadre de santé, Lille

15h45-16h15 – Pause-café et visite des stands

16h15-17h30 – SESSIONS PARALLÈLES



1- Adolescents et jeunes adultes

Modération :

Cyril LERVAT, oncologue pédiatre, Lille



2- Photobiomodulation

Modération :

René-Jean BENSADOUN*, oncologue-radiothérapeute, spécialiste en photobiomodulation, Nice
Pierre MARES*, médecin gynécologue et obstétricien, Nîmes

- **Présentation du référentiel AFSOS PBM 2026**
Antoine LEMAIRE, médecin douleur et soins palliatifs, Valenciennes
- **Comment implémenter la PBM en soins oncologiques de support**
Camelia BILLARD-SANDU*, praticien des CLCC, Villejuif
Noureddine BOUAQUINA*, radiothérapeute, Sousse
- **Chemobrain et PBM : vers de nouvelles perspectives thérapeutiques**
Lidvine GODAERT*, gériatre et chercheur spécialisée en photobiomodulation, Valenciennes

17h30-18h30 – SESSION PLÉNIÈRE

Anticorps conjugués : l'après-traitement

Modération :

Audrey ECHE GASS, médecin généraliste, Toulouse

Jean-Baptiste MERIC, directeur médical et oncologue médical, Briis-sous-Forges

- **Indications des ADC dans le cancer du sein (méta, adjuvant et néoadjuvant)**
Stéphanie BECOURT, oncologue médicale, Lille
- **La fatigue post ADC**
Didier MAYEUR, oncologue médical, Dijon
- **Activité Physique Adaptée en oncologie : enjeux psychologiques et relationnels**
Charlène GOETGHELUCK VILLARON, maître de conférences, Marseille
- **Fatigue psychique et cognitive**
Marion BARRAULT, psychologue, Bordeaux

20h

Soirée du congrès

Sur inscription.



VENDREDI 16 OCTOBRE



8h-8h15 – Accueil des participants

8h15-9h – SESSION PLÉNIÈRE

Communications libres

9h-9h45 – SESSION PLÉNIÈRE

Restitution des référentiels

- Effets secondaires urologiques radio-induits et cancer
 - Mucites et candidoses
 - Cancer et fertilité
-

9h45-9h55 – SHORT TALK  VIATRIS

Traitement de la constipation induite par les opioïdes

9h55-10h25 – Pause-café et visite des stands

10h25-11h40 – SESSIONS PARALLÈLES



1- Périhabilitation

Modération :

Guillaume BUIRET, chef du service d'ORL et de chirurgie cervico-faciale, Valence

Frédéric CHORIN, ingénieur hospitalier, pôle Réhabilitation Autonomie Vieillessement, Nice

- **Présentation du référentiel AFSOS : place de la périhabilitation en oncologie**
Audrey ECHE GASS, médecin généraliste, Toulouse
- **Multimodalité, coordination, dose intensité : quels sont les questions à se poser en 2026 ?**
Cindy NEUZILLET, PU-PH en hépato gastro-entérologie spécialisée en oncologie digestive, Villejuif
- **Etat des lieux du développement de la préhabilitation en France et place de l'IPA**
Ester MOLINA BELTRAN, IPA parcours oncologie digestive, PhD, Saint-Cloud
- **Étude de faisabilité : parcours de pré-habilitation du patient âgé avant chirurgie carcinologique**
Sarah RIVOAL, cheffe de projets UCOGpl, DSRC ONCOPL, Nantes



2- Soins palliatifs

Modération : **Stéphanie TRÄGER**, oncologue soins palliatifs, Paris

11h40-12h55 – SESSIONS PARALLÈLES



1- Toxicité financière

Modération :

Didier MAYEUR, oncologue médical, Dijon



2- Nutrition

Session parrainée par



Modération :

Cindy NEUZILLET, PU-PH en hépato gastro-entérologie spécialisée en oncologie digestive, Villejuif

- **Place de l'évaluation de la composition corporelle en radiologie**
Frédéric PIGNEUR, radiologue, Créteil
- **Idées reçues en nutrition entérale ou parentérale**
Nicolas FLORI, gastro-entérologue, Montpellier
- **Intégration de l'APA dans les parcours nutritionnels en oncologie**
Quentin JACQUINOT, responsable développement APA et recherche en SOS, Besançon
- **Nutrition en phase palliative**

12h55-14h – Pause déjeuner et visite des stands



12h55-13h30 – SYMPOSIUM 

14h-15h – SESSION PLÉNIÈRE

Anticorps conjugués : les toxicités

- **Toxicités pulmonaires**
Ariane LAPARRA, responsable de l'unité toxicité des traitements anti-cancéreux, Villejuif
- **Toxicités oculaires**
Iphigénie KORAKIS, oncologue médical, Toulouse
- **Toxicités cutanées**
Sarah BAALI, dermatologue et vénérologue, Toulouse

15h-16h – SESSION PLÉNIÈRE DE CLÔTURE

PARTENAIRES



PARTENAIRES MAJEURS



PARTENAIRES PREMIUM



PARTENAIRES OFFICIELS





LIEU DU CONGRÈS

Lille Grand Palais

1 Bd des Cités Unies - 59777 Lille
www.lillegrandpalais.com

ACCÈS

EN TRANSPORTS EN COMMUN

BUS : Citadine 1 arrêt Zénith.

METRO : 4 stations.

Lille Grand Palais à 7 minutes à pied, Mairie de Lille à 6 minutes à pied, Gare Lille Flandres et Lille Europe à 9 minutes à pied.

VELO : Station Zénith devant Lille Grand Palais. 2 stations V'lille (4 minutes à pied) : Cité administrative et Hôtel de région.

EN VOITURE : Aux portes de l'autoroute A1 et A25. Lille Grand Palais offre une grande accessibilité et un parking Indigo intégré de 1186 places.

EN TRAIN : Gare TGV de Lille Europe et gare de Lille Flandres à 9 minutes à pied.

EN AVION : 3 aéroports internationaux. Lille Lesquin à 15 minutes en voiture, Paris-Charles de Gaulle à 50 minutes en TGV, Bruxelles Zaventem à 60 minutes en TGV.

DISTANCIEL

Vous pourrez accéder aux sessions directement depuis notre plateforme de rediffusion, interagir à l'aide du chat en direct, découvrir les posters en ligne et parcourir l'actualité proposée par nos partenaires.

UN ÉVÈNEMENT ORGANISÉ PAR :



COMM Santé
Secrétariat du congrès
info@comm-sante.com
05 57 97 19 19

Le congrès de l'AFSOS est certifié Qualiopi



TARIFS 2026

▶ **JOURNÉE DES RÉFÉRENTIELS**
Mercredi 14 octobre 2026
Présentiel uniquement

100 €

▶ **CONFÉRENCE GRAND PUBLIC**
Mercredi 14 octobre 2026
Présentiel ou distanciel

GRATUIT

▶ **CONGRÈS AFSOS**
Jeudi 15 et vendredi 16
octobre 2026
Présentiel ou distanciel

1 JOUR

2 JOURS

▶ Membre AFSOS - médecin

350 €

430 €

▶ Membre AFSOS - non médecin

300 €

400 €

▶ Médecin

440 €

540 €

▶ Professionnel de santé et non-médical

330 €

450 €

▶ Etudiant / Interne

100 €

190 €

En formation continue : + 100 €

▶ Accès distanciel

265 €

365 €

▶ Groupe de 5 personnes en distanciel

1 225 €

En formation continue : + 100 €

▶ **SOIRÉE DU CONGRÈS**
Jeudi 15 octobre 2026

60 €



INSCRIPTIONS SUR :
congres-afsos.com



www.afsos.org

